

# Sistema de pesaje Neogas NG-PESAJE

- ◆ Sistema electrónico microprocesado de pesaje continuo para cilindros de extinciones por gas.





Sistema fabricado íntegramente por Neogas.

Diseñado para trabajar con cilindros desde 0 a 300 kgs.

Conexión a central de incendios: Línea de detección + línea alimentación de 24 V. Sistema supervisado.

Programación realmente sencilla y rápida.

Sistema que supervisa de manera constante e ininterrumpida el peso de los cilindros.

Consumo del sistema en reposo: 12 mA.

Equipo desarrollado para instalar varios equipos juntos conexiónados a una sola central de incendios.

El sistema incluye para su programación un teclado y una pantalla con iluminación.

Incluye avisador sonoro y led de alarma.

El sistema actúa cuando se produce un descenso del peso de la botella debido a una pérdida de gas. El usuario debe de programar el peso de alarma, de manera sencilla mediante el teclado del equipo.

El equipo incluye un menú con distintas opciones que ofrece el equipo.

El sistema en caso de alarma por descenso de peso en el cilindro, envía una señal de alarma a la central de incendios, además de activarse en el propio sistema una señal acústica de alarma y una señal visual de alarma (led).

Todos los sistemas de pesaje NG-PESAJE de Neogas, salen de fábrica, debidamente tarados y calibrados, con lo que la medida del peso que ofrecen en bastante fiable y eficiente.

Tiene un bajísimo coste de mantenimiento y su instalación es realmente sencilla y rápida.

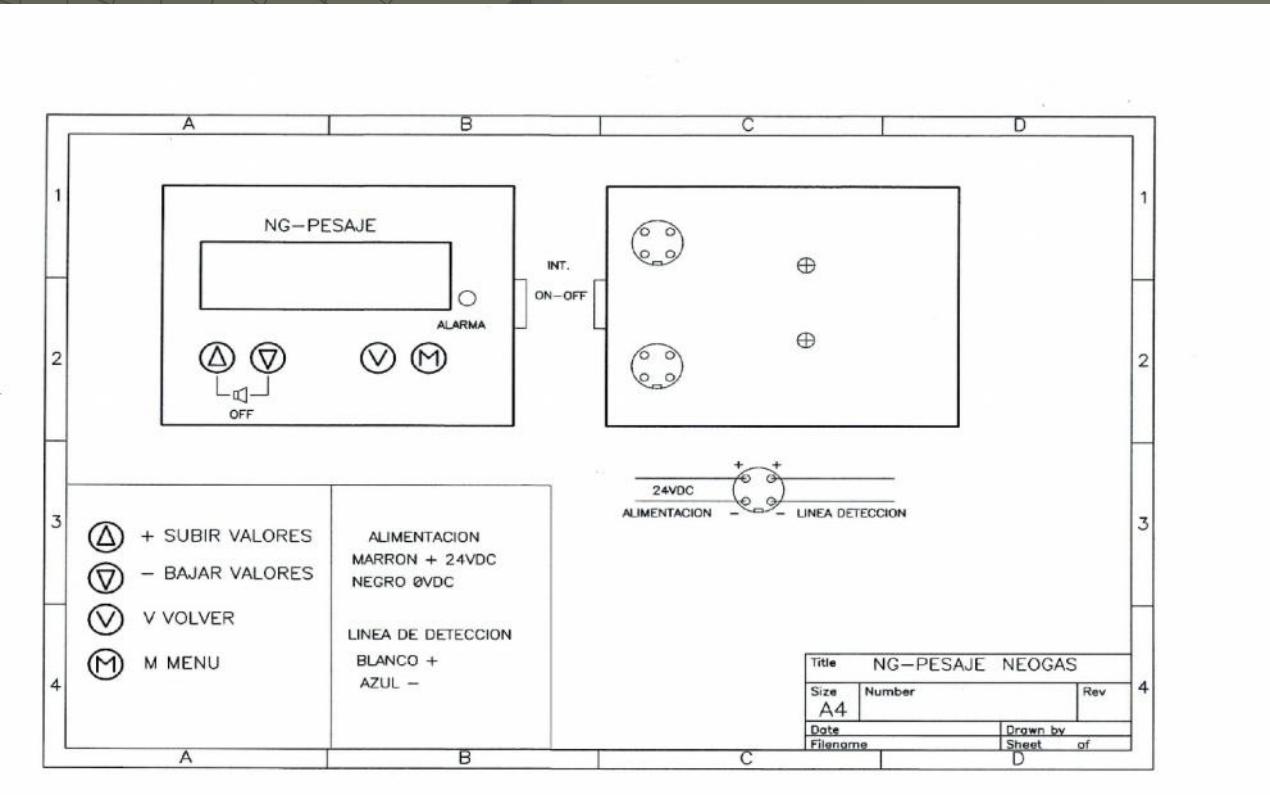
El sistema está diseñado para que funcione tanto con sistemas de gas de marca Neogas, como para cualquier sistema del mercado.

El sistema es válido tanto para sistemas modulares como para baterías y puede ser instalado para cualquier tipo de cilindros existentes en el mercado con peso de hasta 300 kgs



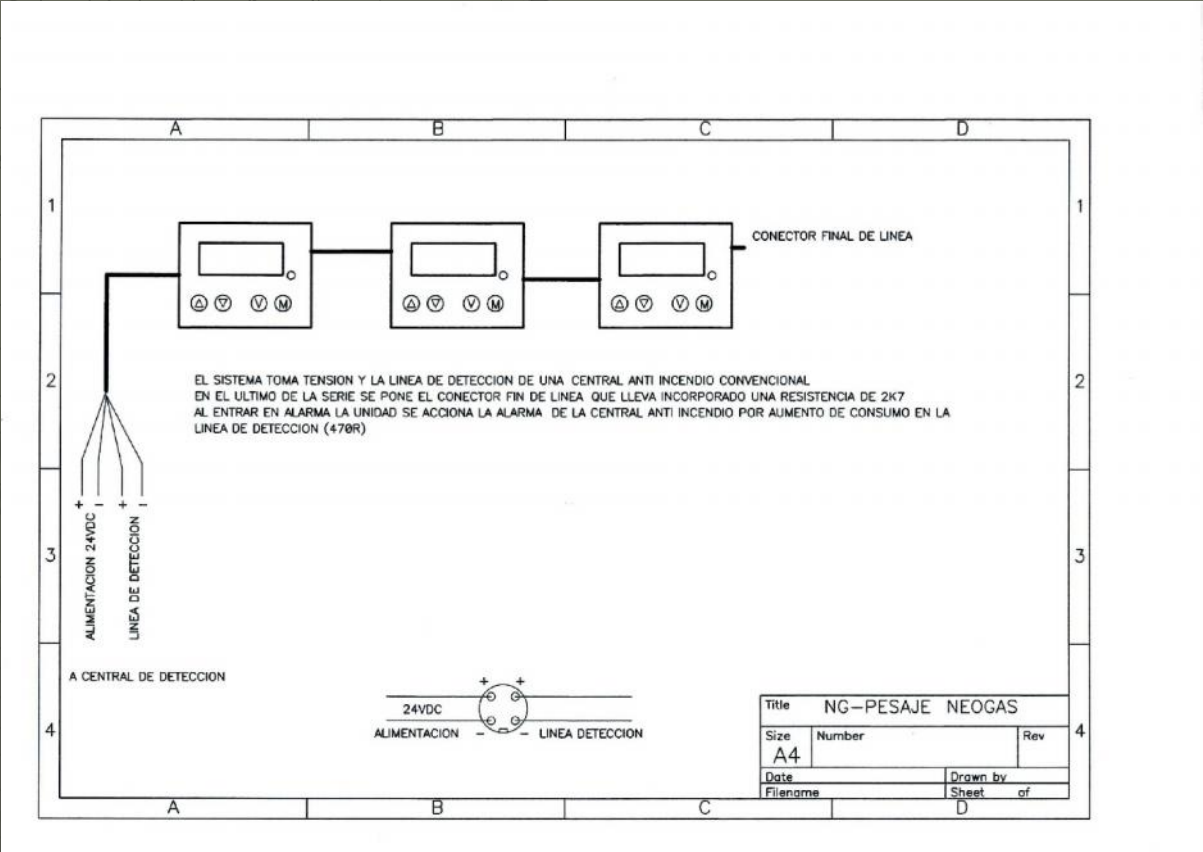


DESCRIPCIÓN DEL TECLADO DEL SISTEMA DE PESAJE CONTINUO  
NG-PESAJE DE NEOGAS





# ESQUEMAS DE CONEXIÓN DEL SISTEMA DE PESAJE CONTINUO NG-PESAJE DE NEOGAS







## ELEMENTOS DE CONEXIÓN Y PANTALLA DEL SISTEMA DE PESAJE CONTINUO NG-PESAJE DE NEOGAS



Cableado de conexión entre sistemas y de conexión a la central con 4 hilos. Sistema supervisado.



El sistema incluye un final de línea que se coloca en el último sistema y que cierra el circuito mediante una resistencia de 2K7, que se puede cambiar en caso de que el usuario así lo necesite, por otra resistencia o por un condensador. Incluye una pequeña caja donde se aloja la resistencia y que permite el cambio de la misma de manera fácil.



La pantalla del sistema es alfanumérica retroiluminada de dos líneas y ofrece toda la información necesaria al usuario, tanto para la programación del sistema como para ofrecer la información posterior en estado de reposo y/o alarma.