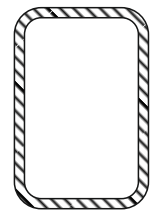


BASTIDORES LATERALES

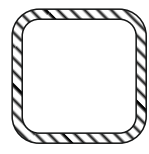
Secciones de tubo estructural de acero

Estructura



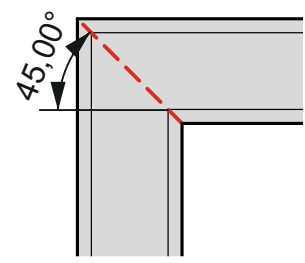
• Medidas:
60 x 40 x 3 mm

Soporte colector

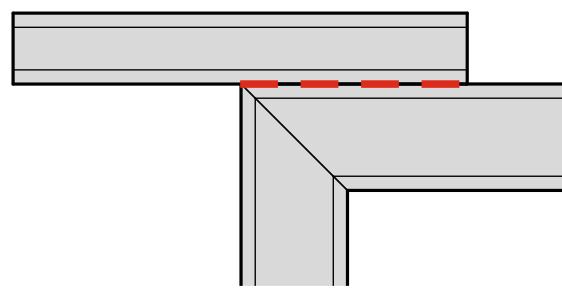


• Medidas:
40 x 40 x 3 mm

Unión entre tubos



- Corte a inglete → 45°
- Cordón de soldadura continuo en toda el perímetro de corte
- Pulido de soldadura



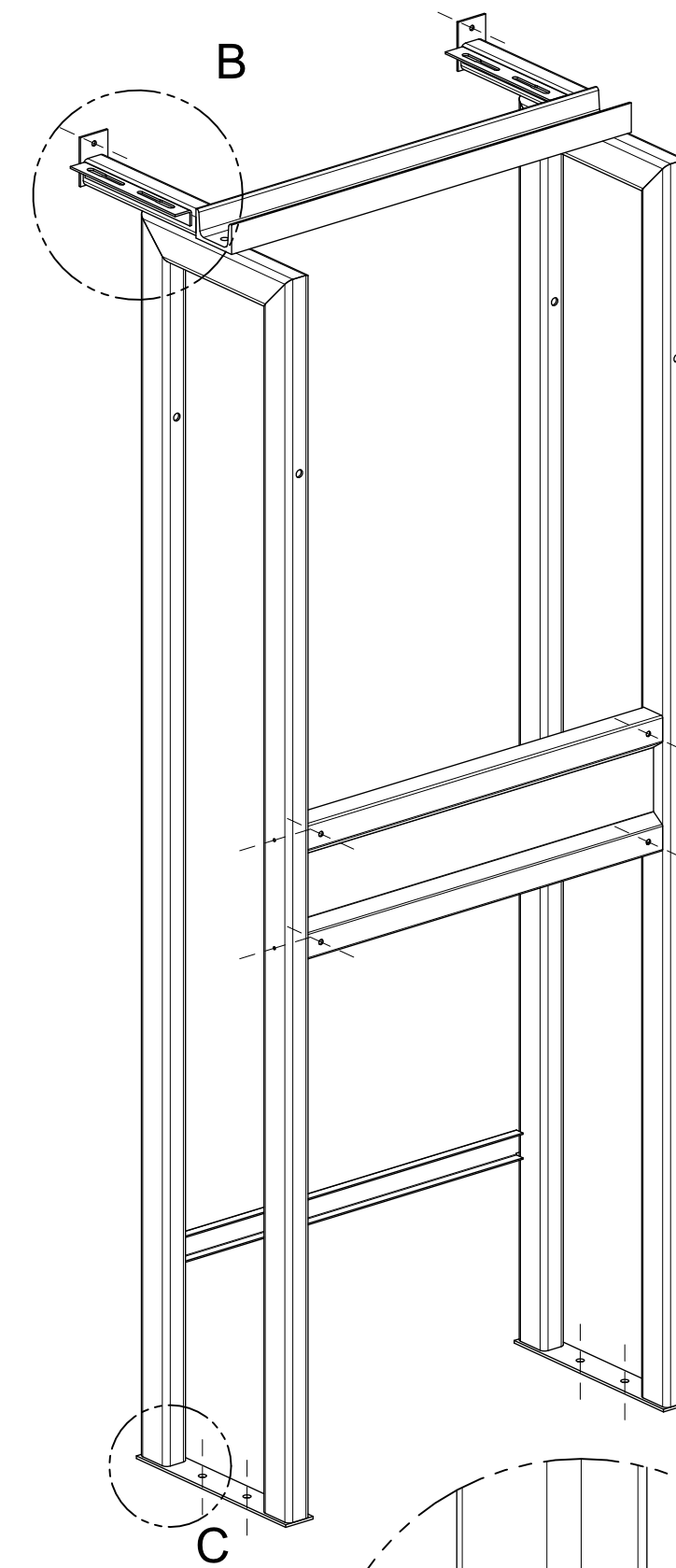
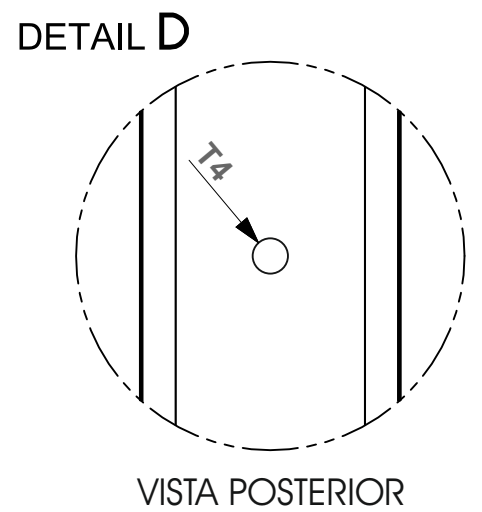
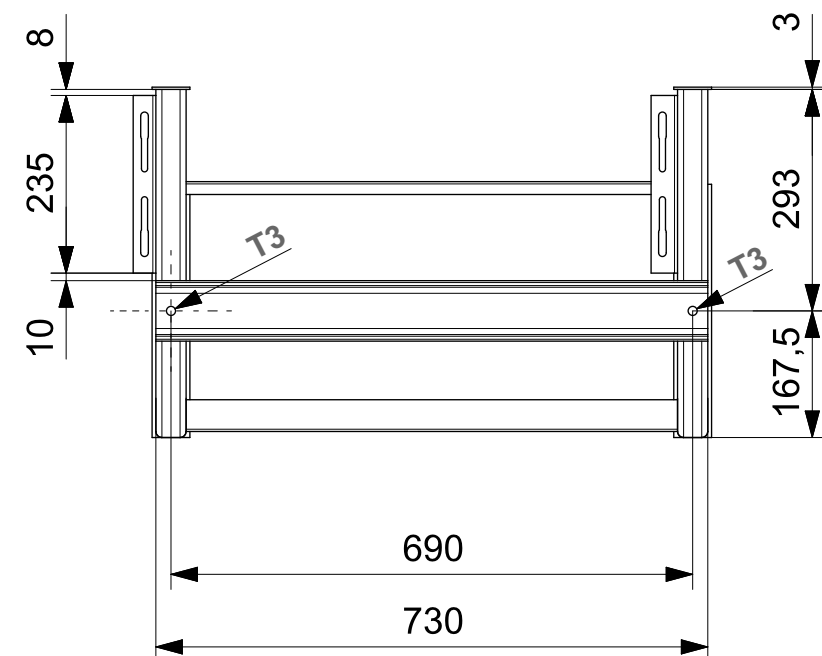
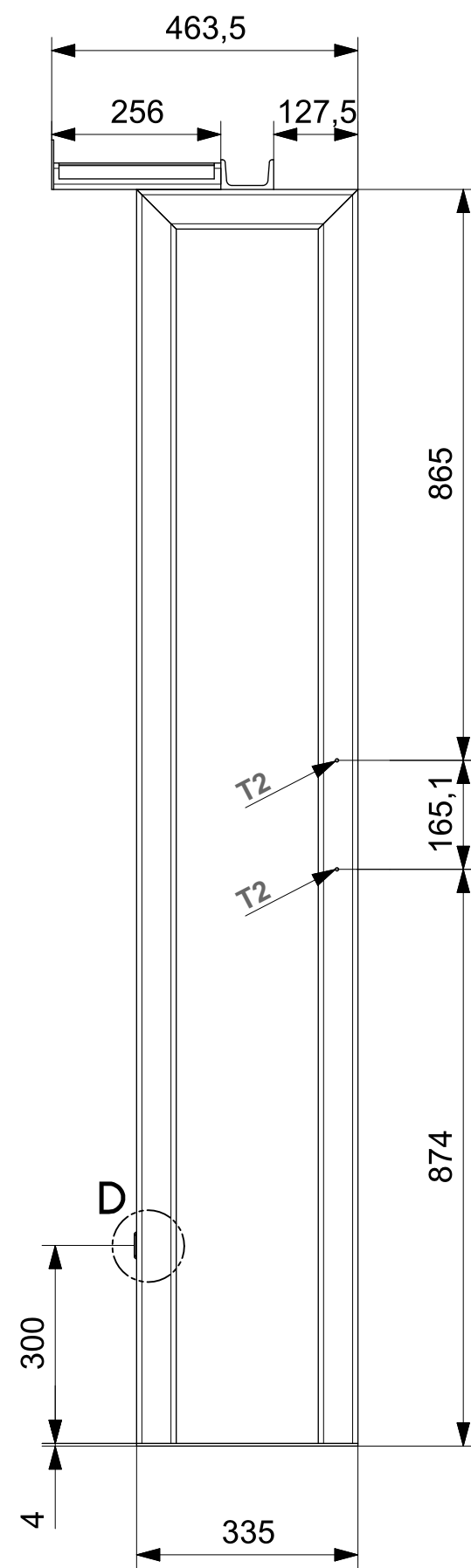
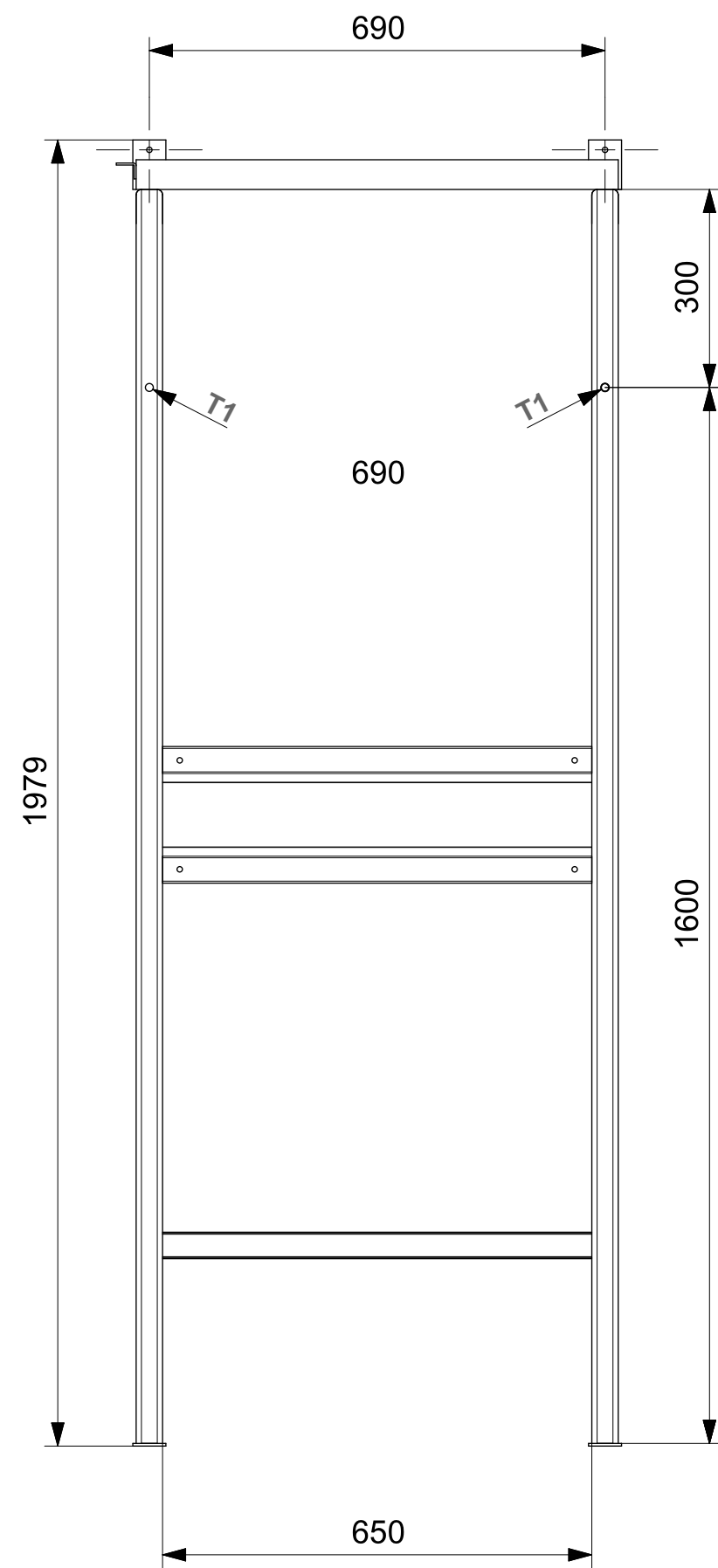
- Cordón de soldadura continuo en las dos uniones longitudinales.
- Pulido de soldadura

Relación taladros

Taladro	Nº	Ø	Pasante
T1	2	12 mm	X
T2	4	5 mm	X
T3	2	12 mm	X
T4	2	8,2 mm	-

PERFIL UPN 80

Nº botellas	Longitud
1	690 mm
2	1015 mm
3	1340 mm
4	1665 mm
5	1990 mm
6	2315 mm
7	2640 mm
8	2965 mm
9	3290 mm
10	3615 mm

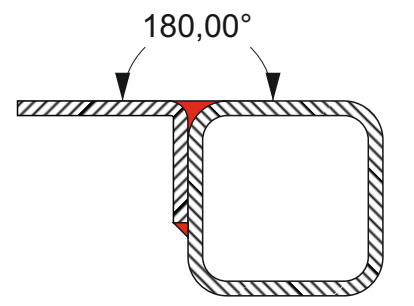
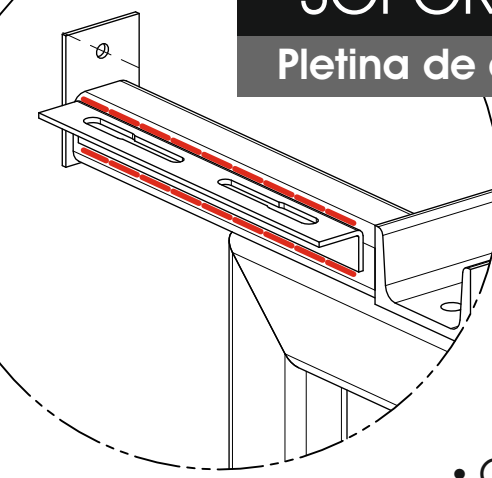


DETAIL B

DETAIL C

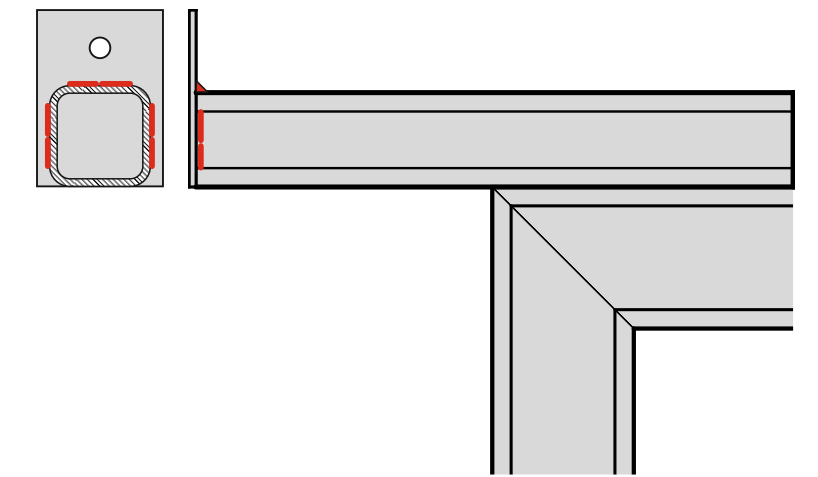
SOPORTE COLECTOR

Pletina de anclaje del colector



- Cordón de soldadura continuo a lo largo de las intersecciones superior e inferior.
- Pulido soldadura superior.

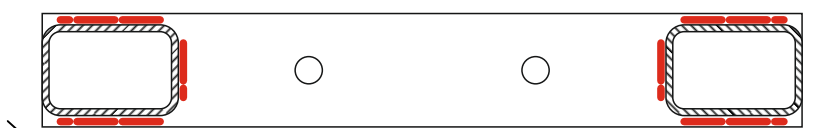
Pletina de anclaje a pared



- Cordón de soldadura continuo a lo largo de las intersecciones laterales y superior.

ANCLAJE SUELO

Pletina de anclaje a suelo



- Cordón de soldadura continuo a lo largo de las intersecciones laterales e interior.

Esc./Scale : 1:5

FECHA DIBUJADO/DESIGNED 11.03.19	FIRMA Barquero	ANULAR Y SUSTITUIR CANCEL AND REPLACE
J.B	11.03.19	a
VALIDO PARA CONSULTA Y PRESUPUESTO		
Firma	Fecha	Ind.
Detalle modificación		
MATERIAL: MATERIEL:		
APARATO: APPLIANCE:		
DENOMINACION: PART NAME:		
BATERIA BOTELLAS CON PESAJE		Nº Pieza y Plano Part and Drawing Reference Number
BATERIA BOTELLAS 67L		5 10 1 02 C